

Maj Invest Grønne Obligationer

31/12-2022

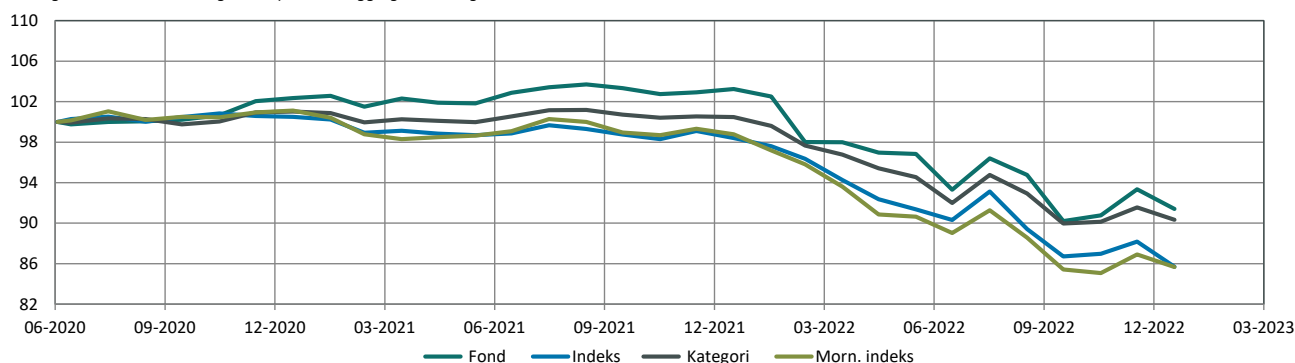
Vækst af 100 (DKK) pr. 31/12-2022

Fond: Grønne Obligationer

Kategori: Obligationer – Globale EUR Fokus

Indeks: Bloomberg Denmark Sovereign Bond Index 1 to 10 Year

Morningstar indeks: Bloomberg-Barclays Global Aggregate TR Hdg EUR

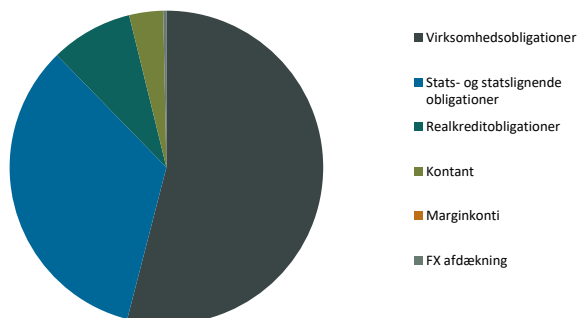


	2020	2021	2022	Akk.
Maj Invest	2,4%	0,9%	-11,5%	-8,6%
Sammenligningsindeks	0,5%	-2,1%	-12,9%	-14,3%
Morningstar Kategori™	1,0%	-0,5%	-10,1%	-9,7%
Morningstar Indeks	1,1%	-2,3%	-13,3%	-14,3%

. Seneste måneds afkast er baseret på foreløbige tal fra Morningstar.

Indhold

Aktivfordeling

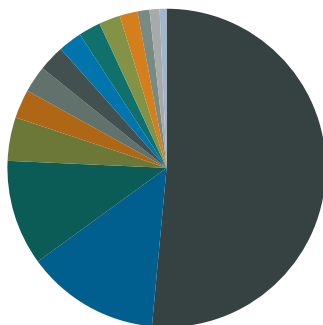


Aktivklasser	pct.
Virksomhedsobligationer	54,0%
Stats- og statslignende obligationer	33,7%
Realkreditobligationer	8,5%
Kontant	3,5%
Marginkonti	0,0%
FX afdækning	0,3%
Total	100,0%

Realkredit	pct.
Other Covered	8%
Fastforrentet	8%
Total	8%

Virksomhedsobligationer	pct.
Financial	19%
Utilities	9%
Consumer, Cyclical	8%
Communications	8%
Industrials	5%
Consumer, Non-cyclical	2%
Energy	2%
Basic Materials	1%
Total	54%

Eksponering



■	EUR
■	DKK
■	USD
■	GBP
■	NOK
■	BRL
■	IDR
■	MXN
■	INR
■	ZAR
■	PLN
■	COP
■	RUB
■	HUF
■	CHF
■	SEK

Valuta	pct.
EUR	51%
DKK	14%
USD	11%
GBP	4%
NOK	3%
BRL	3%
IDR	3%
MXN	2%
INR	2%
ZAR	2%
PLN	2%
COP	1%
RUB	1%
HUF	1%
CHF	0%
SEK	0%
Total	100%

Løbetid	pct.
Mindre end 1 år	7%
1 til 3 år	17%
3 til 5 år	37%
5 til 7 år	10%
7 til 10 år	18%
10 til 15 år	6%
15 til 20 år	4%
20 til 30 år	1%
Over 30 år	0%
Total	100%

Maj Invest Grønne Obligationer

Morningstar Rating™ (Relativ til kategori)	Morningstar afkast	Morningstar risiko	Morningstar Rating™
3 År	-	-	Ikke ratet
5 År	-	-	Ikke ratet
10 År	-	-	Ikke ratet
Samlet	-	-	Ikke ratet

Risikonøgletal

Effektiv varighed	4,3
Konveksitet	0,3
Deltavektor (2 år)	0,8
Deltavektor (5 år)	1,6
Deltavektor (10 år)	1,8
Deltavektor (30 år)	0,3
Effektiv gns. rente*	5,7%

Administration

Omkostninger	pct.
<i>Handelsomkostninger</i>	
Emissionstillæg	0,20%
Indløsningsfradrag	0,25%
<i>Omkostninger</i>	
Løbende administrationsomk.(CI)	0,56%
ÅOP	0,63%
Indirekte transaktionsomk.	0,13%

Note: Emissionstillæg og indløsningsfradrag kan ændres midlertidigt ved uro på de finansielle markeder. Aktuelle satser kan ses på majinvest.dk.

Positioner

Top 20 i hver kategori

	pct.	Valuta
Stats- og statslignende obligationer	33,5%	
DK 0 15Nov31 Blt (Green)	4,8%	DKK
CHILE 0.83 07/02/31 EUR Green	3,1%	EUR
OATi 0,1 juli 38 Green linker	2,8%	EUR
IBRD 5.35 02/09/29 IDR Green	2,7%	IDR
BTPS 4 04/30/35 Green	2,7%	EUR
IBRD 6 1/4 10/07/26 MXN Green	2,4%	MXN
IBRD 9 1/2 02/09/29 BRL Green	2,4%	BRL
EBRD 4.95 jan 26 INR Green	2,0%	INR
KFW 0 5/8 07/25/25 PLN Green	1,8%	PLN
Serbien 1 09/23/28 Green	1,6%	EUR
IBRD 6.75 02/09/29 ZAR Green	1,6%	ZAR
Republic of Hungary 1.75% 06/2035	1,3%	EUR
IBRD 5 10/07/26 COP Green	1,2%	COP
KFW 9 07/08/24 Green HUF	0,7%	HUF
IBRD 6 1/2 01/21/27 ZAR Green	0,6%	ZAR
Poland 2 03/08/49 Green	0,6%	EUR
IBRD 4pct juli 2025 (RUB)	0,5%	RUB
IBRD 5 jan 26 BRL Green	0,3%	BRL
IBRD 6 3/4 01/21/27 RUB Green	0,3%	RUB
IBRD 6.05 02/09/29 INR Green	0,2%	INR
Kreditobligation	31,5%	
Danske Bank 0.75% 2028–2029 NPS Green	2,3%	EUR
AIB 2.875% 2026–2031 Tier 2 Green	1,8%	EUR
AES Gener SA 6.35% Perp NC2025 Green	1,8%	USD
Hyundai Capital 1.25% 02/2026 Green	1,8%	USD
EDF 4.75% 10/2034 Green	1,7%	EUR
Ford Motor Co. 6.1% 08/2032 Green	1,6%	USD
General Motors 5.6% 10/2032 Green	1,6%	USD
Storebrand Livsf. 1.875% 2031–2051 Tier 2 Green	1,6%	EUR
Sydbank 4.75% 2024–2025 NPS Green	1,6%	EUR
ING 1.4% 07/2026 Green	1,5%	USD
Telefonica 2.502% Perp NC2027	1,5%	EUR
Ardagh Metal Packaging 3.25% 09/2028 Green	1,5%	USD
European Energy 6.125% Perp NC2023 Green	1,5%	EUR
VodafoneZiggo 2.875% 01/2029 Green	1,5%	EUR
Jyske Bank 5.5% 2026–2027 SNP Green	1,5%	EUR
VMED–O2 4.5% 07/2031 Green	1,4%	GBP
Xylem 1.95% 01/2028 Green	1,4%	USD
UNIQA 3.25% 2025–2035 Tier 2 Green	1,4%	EUR
Iberdrola 1.45% Perp NC2026 Green	1,4%	EUR
Telia 1,375% Perp NC2026	1,2%	EUR
Realkreditobligation	8,5%	
OP Mortgage Bank 1.0% 10/2027 Covered Green	4,1%	EUR
Soc. Gen. covered 0.01 12/02/26 green	3,0%	EUR
Sparebank Vest Boligkredit Green covered	1,5%	EUR

Investeringsforeningen Maj Invest og Fondsmæglerselskabet Maj Invest A/S har udarbejdet dette materiale udelukkende til generel orientering. Indholdet er ikke en opfordring til køb eller salg af værdipapirer, herunder investeringsbeviser, og udgør ikke investeringsrådgivning eller investeringsanalyse. Investeringsforeningen Maj Invest og Fondsmæglerselskabet Maj Invest A/S påtager sig ikke ansvar for rigtigheden af informationer fra eksterne datakilder og der tages forbehold for eventuelle trykfejl i materialet.

Oplysninger om afkast i materialet er historiske og tidligere afkast kan ikke anvendes som en pålidelig indikator for fremtidige afkast. Investering er forbundet med risiko for tab og kursudviklingen kan afvige væsentligt fra det i materialet forventede. Materialet er til modtagerens personlige brug og må ikke udleveres, kopieres eller offentliggøres til andre uden Investeringsforeningen Maj Invests skriftlige tilladelse.

*Den effektive rente er en teoretisk beregning baseret på kuponrenten og aktuelle kurser. For blandt andre konverterbare obligationer korrigeres der ikke for eventuelle færdige udtræk. Den effektive gennemsnitlige rente kan ikke tolkes som et forventet årligt afkast for afdelingen. Ved beregningen af effektiv rente for obligationer med mulighed for færdig indfrielse anvendes "yield-to-worst" til renteberegning.