

# Maj Invest Grønne Obligationer

30/6-2023

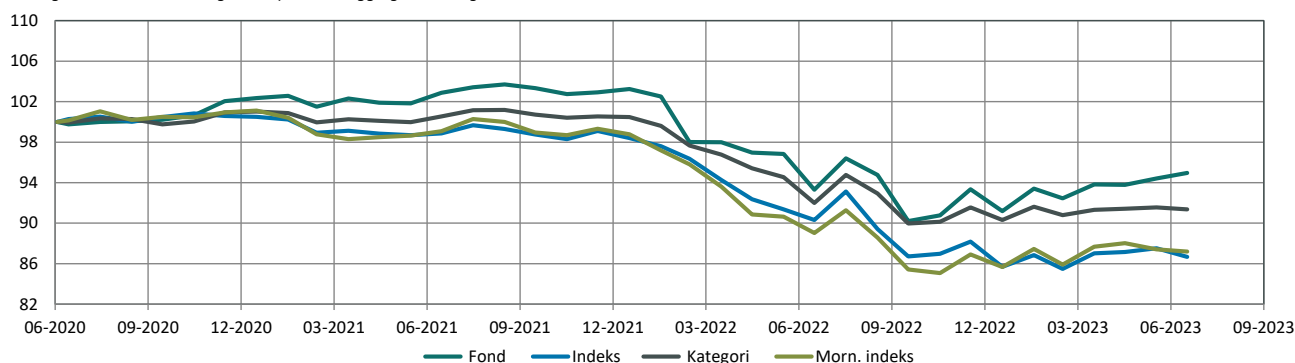
Vækst af 100 (DKK) pr. 30/6-2023

Fond: Grønne Obligationer

Kategori: Obligationer – Globale EUR Fokus

Indeks: Bloomberg Denmark Sovereign Bond Index 1 to 10 Year

Morningstar indeks: Bloomberg-Barclays Global Aggregate TR Hdg EUR



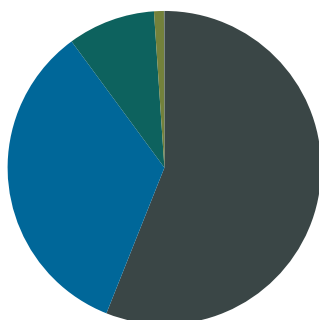
	2020	2021	2022	2023*)	Akk.
Maj Invest	2,4%	0,9%	-11,7%	4,2%	-5,0%
Sammenligningsindeks	0,5%	-2,1%	-12,9%	1,1%	-13,3%
Morningstar Kategori™	1,0%	-0,5%	-10,1%	1,2%	-8,6%
Morningstar Indeks	1,1%	-2,3%	-13,3%	1,8%	-12,8%

\*) pr. 30/6-2023. Seneste måneds afkast er baseret på foreløbige tal fra Morningstar.

Løbende afkast (pct. DKK)	Fond	Indeks	Kategori	Morn. indeks
3 år ann.	-1,62%	-4,75%	-2,95%	-4,51%
5 år ann.	-	-	-	-
10 år ann.	-	-	-	-
Siden start ann.	-1,69%	-4,62%	-2,94%	-4,42%

## Indhold

### Aktivfordeling



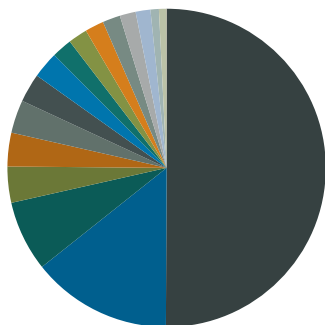
- Virksomhedsobligationer
- Stats- og statslignende obligationer
- Realkreditobligationer
- Kontant
- Marginkonti
- FX afdækning

Aktivklasser	pct.
Virksomhedsobligationer	56,1%
Stats- og statslignende obligationer	33,9%
Realkreditobligationer	9,0%
Kontant	1,0%
Marginkonti	0,0%
FX afdækning	0,0%
<b>Total</b>	<b>100,0%</b>

Realkredit	pct.
DKK Covered	2%
Variabelt forrentet	2%
<b>Other Covered</b>	<b>7%</b>
Fastforrentet	6%
Variabelt forrentet	1%
<b>Total</b>	<b>9%</b>

Virksomhedsobligationer	pct.
Financial	20%
Utilities	11%
Communications	7%
Consumer, Cyclical	7%
Industrials	3%
Energy	3%
Basic Materials	2%
Consumer, Non-cyclical	2%
Other Covered	2%
<b>Total</b>	<b>56%</b>

## Eksponering



■	EUR
■	DKK
■	USD
■	NOK
■	GBP
■	MXN
■	BRL
■	ZAR
■	UYU
■	PLN
■	INR
■	SEK
■	IDR
■	COP
■	RUB
■	HUF
■	CHF

Valuta	pct.
EUR	50%
DKK	14%
USD	7%
NOK	4%
GBP	3%
MXN	3%
BRL	3%
ZAR	3%
UYU	2%
PLN	2%
INR	2%
SEK	2%
IDR	2%
COP	2%
RUB	1%
HUF	1%
CHF	0%
<b>Total</b>	<b>100%</b>

Løbetid	pct.
Mindre end 1 år	9%
1 til 3 år	24%
3 til 5 år	27%
5 til 7 år	11%
7 til 10 år	17%
10 til 15 år	7%
15 til 20 år	5%
20 til 30 år	1%
Over 30 år	1%
<b>Total</b>	<b>100%</b>

## Maj Invest Grønne Obligationer

Morningstar Rating™ (Relativ til kategori)	Morningstar afkast	Morningstar risiko	Morningstar Rating™
3 År	Over middel	Over middel	★★★★
5 År	-	-	Ikke ratet
10 År	-	-	Ikke ratet
<b>Samlet</b>	<b>Over middel</b>	<b>Over middel</b>	<b>★★★★</b>

Risikonøgletal	
Effektiv varighed	4,2
Konveksitet	0,3
Deltavektor (2 år)	0,9
Deltavektor (5 år)	1,4
Deltavektor (10 år)	1,7
Deltavektor (30 år)	0,3
Effektiv gns. rente*	5,6%

## Administration

Omkostninger	pct.
<i>Handelsomkostninger</i>	
Emissionstillæg	0,20%
Indløsningsfradrag	0,25%
<i>Omkostninger</i>	
Løbende administrationsomk.(CI)	0,56%
ÅOP	0,63%
Indirekte transaktionsomk.	0,13%

Note: Emissionstillæg og indløsningsfradrag kan ændres midlertidigt ved uro på de finansielle markeder. Aktuelle satser kan ses på majinvest.dk.

## Positioner

### Top 20 i hver kategori

	pct.	Valuta	Rente
<b>Stats- og statslignende obligationer</b>	<b>33,9%</b>		
EIB 9.25 Jan'33 MXN Green	3,4%	MXN	8,6%
CHILE 0.83 07/02/31 EUR Green	3,0%	EUR	4,1%
IBRD 9 1/2 02/09/29 BRL Green	2,9%	BRL	9,5%
OATi 0,1 juli 38 Green linker	2,9%	EUR	0,6%
BTFS 4 04/30/35 Green	2,7%	EUR	4,1%
DK 0 15Nov31 Blt (Green)	2,3%	DKK	2,7%
IBRD 6.75 02/09/29 ZAR Green	2,2%	ZAR	9,2%
IBRD 9.6 05/25/28 Green UYU	2,1%	UYU	10,4%
KFW 0 5/8 07/25/25 PLN Green	1,9%	PLN	6,3%
EBRD 4.95 jan 26 INR Green	1,9%	INR	7,5%
Serbien 1 09/23/28 Green	1,7%	EUR	6,2%
IBRD 5.35 02/09/29 IDR Green	1,6%	IDR	6,0%
IBRD 5 10/07/26 COP Green	1,5%	COP	9,3%
Republic of Hungary 1.75% 06/2035	1,3%	EUR	5,1%
KFW 9 07/08/24 Green HUF	0,8%	HUF	11,7%
Poland 2 03/08/49 Green	0,6%	EUR	3,9%
IBRD 6 1/2 01/21/27 ZAR Green	0,5%	ZAR	8,7%
IBRD 4pct juli 2025 (RUB)	0,4%	RUB	N/A
IBRD 6 3/4 01/21/27 RUB Green	0,2%	RUB	8,0%
IBRD 4.25 jan 26 RUB Green	0,1%	RUB	11,0%
<b>Kreditobligation</b>	<b>30,3%</b>		
Jyske Bank 5.5% 2026-2027 SNP Green	1,9%	EUR	5,2%
SHBASS 3.629 06/20/28 Green SEK	1,8%	SEK	3,9%
AIB 2.875% 2026-2031 Tier 2 Green	1,7%	EUR	4,3%
EDF 4.75% 10/2034 Green	1,7%	EUR	4,6%
Hyundai Capital 1.25% 02/2026 Green	1,7%	USD	5,9%
AES Gener SA 6.35% Perp NC2025 Green	1,7%	USD	7,0%
Storebrand Livsf. 1.875% 2031-2051 Tier 2 Green	1,6%	EUR	3,4%
Ford Motor Co. 6.1% 08/2032 Green	1,6%	USD	6,6%
Sydbank 4.75% 2024-2025 NPS Green	1,5%	EUR	5,1%
General Motors 5.6% 10/2032 Green	1,5%	USD	6,1%
Telefonica 2.502% Perp NC2027	1,5%	EUR	2,9%
Ardagh Metal Packaging 3.25% 09/2028 Green	1,4%	USD	6,6%
ING 1.4% 07/2026 Green	1,4%	USD	4,7%
VodafoneZiggo 2.875% 01/2029 Green	1,4%	EUR	8,3%
VMED-O2 4.5% 07/2031 Green	1,4%	GBP	8,9%
Danske Bank 0.75% 2028-2029 NPS Green	1,3%	EUR	4,1%
UNIQA 3.25% 2025-2035 Tier 2 Green	1,3%	EUR	4,0%
Xylem 1.95% 01/2028 Green	1,3%	USD	5,0%
Iberdrola 1.45% Perp NC2026 Green	1,3%	EUR	1,7%
Cemex 9.125% Perp NC2028 Green	1,2%	USD	9,0%
<b>Realkreditobligation</b>	<b>9,0%</b>		
Soc. Gen. covered 0.01 12/02/26 green	2,8%	EUR	3,6%
OP Mortgage Bank 1.0% 10/2027 Covered Green	2,0%	EUR	3,4%
NDA CIBOR 6M+8, jul'26	1,7%	DKK	4,1%
Sparebank Vest Boligkredit Green covered	1,4%	EUR	3,6%
SVEGNO Float 09/15/28 NOK Green	1,1%	NOK	4,3%

Investeringsforeningen Maj Invest og Fondsmæglerselskabet Maj Invest A/S har udarbejdet dette materiale udelukkende til generel orientering. Indholdet er ikke en opfordring til køb eller salg af værdipapirer, herunder investeringsbeviser, og udgør ikke investeringsrådgivning eller investeringsanalyse. Investeringsforeningen Maj Invest og Fondsmæglerselskabet Maj Invest A/S påtager sig ikke ansvar for rigtigheden af informationer fra eksterne datakilder og der tages forbehold for eventuelle trykfejl i materialet.

Oplysninger om afkast i materialet er historiske og tidligere afkast kan ikke anvendes som en pålidelig indikator for fremtidige afkast. Investering er forbundet med risiko for tab og kursudviklingen kan afvige væsentligt fra det i materialet forventede. Materialet er til modtagerens personlige brug og må ikke udleveres, kopieres eller offentliggøres til andre uden Investeringsforeningen Maj Invests skriftlige tilladelse.

\*Den effektive rente er en teoretisk beregning baseret på kuponrenten og aktuelle kurser. For blandt andre konverterbare obligationer korrigeres der ikke for eventuelle førtidige udtræk. Den effektive gennemsnitlige rente kan ikke tolkes som et forventet årligt afkast for afdelingen. Ved beregningen af effektiv rente for obligationer med mulighed for førtidig indfrielse anvendes "yield-to-worst" til renteberegning.