

Maj Invest Globale Obligationer

31/3-2018

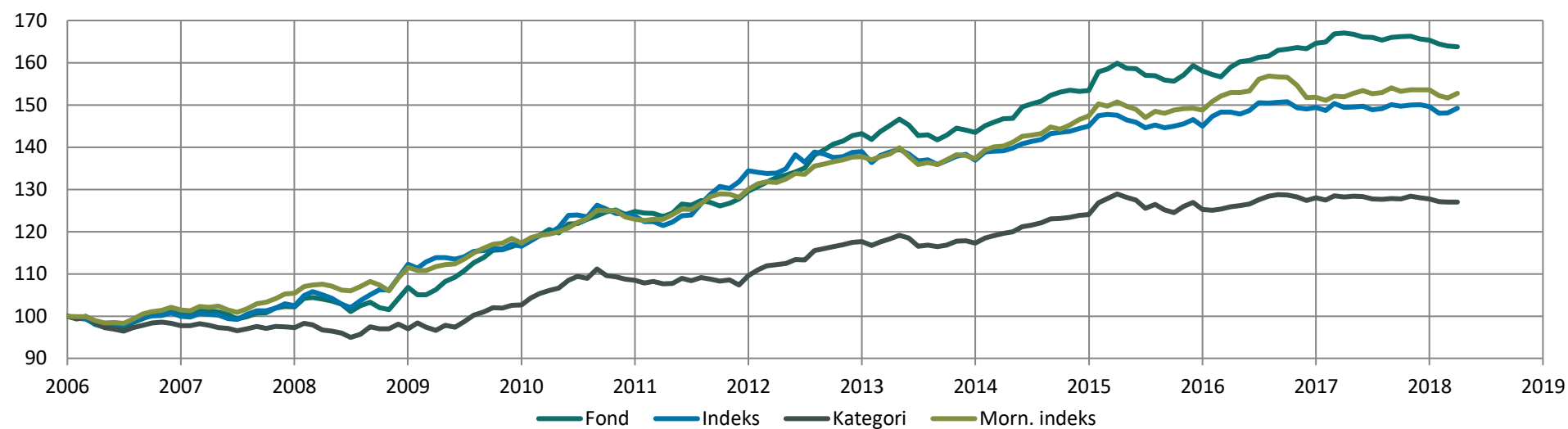
Vækst af 100 (DKK) pr. 31/3-2018

Fond: Globale Obligationer

Kategori: Obligationer – Globale EUR Fokus

Indeks: Bloomberg Denmark Sovereign Bond Index 1 to 10 Year

Morningstar indeks: Barclays Global Aggregate TR Hdg EUR



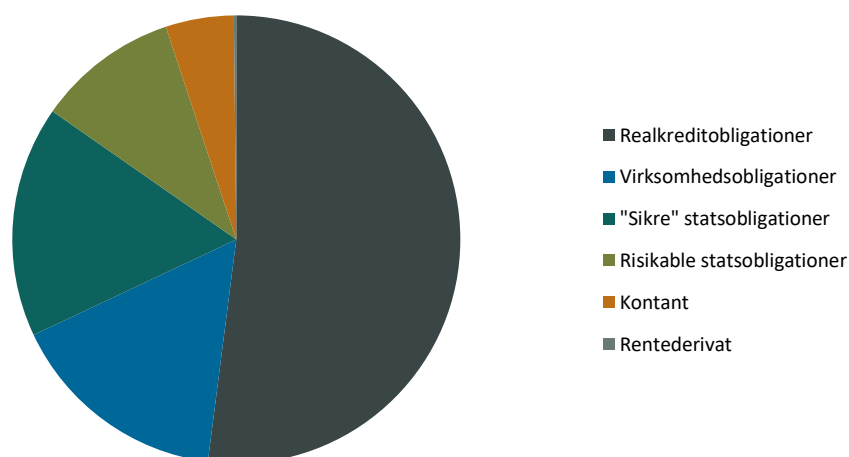
	2009	2010	2011	2012	2013	2014	2015	2016	2017	2018*)	Akk.
Maj Invest	9,8%	6,4%	3,9%	10,5%	0,2%	6,9%	3,0%	4,2%	0,4%	-0,9%	65,0%
Sammenligningsindeks	3,8%	6,1%	8,7%	3,4%	-1,5%	5,9%	0,0%	3,0%	0,1%	-0,2%	49,6%
Morningstar Kategori™	5,8%	5,7%	1,0%	7,4%	-0,3%	5,8%	0,9%	2,2%	-0,2%	-0,6%	27,7%
Morningstar Indeks	5,1%	4,9%	5,8%	5,9%	-0,3%	7,4%	0,9%	2,1%	1,2%	-0,6%	53,4%

*) pr. 31/3-2018

Løbende afkast (pct. DKK)	Fond	Indeks	Kategori	Morn. indeks
3 år ann.	0,82%	0,38%	-0,50%	0,45%
5 år ann.	2,45%	1,46%	1,43%	1,99%
10 år ann.	4,65%	3,58%	2,76%	3,57%
Siden start ann.	4,16%	3,33%	2,01%	3,54%

Indhold

Aktivfordeling

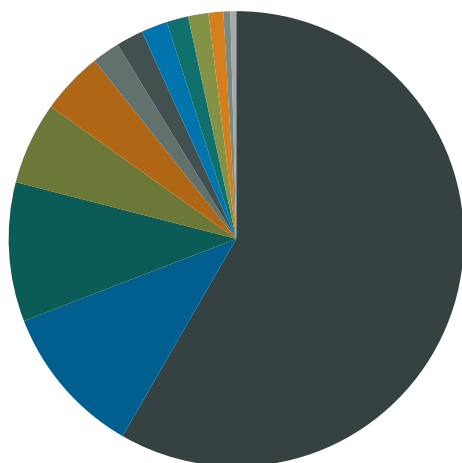


Aktivklasser	pct.
Realkreditobligationer	52%
Virksomhedsobligationer	16%
"Sikre" statsobligationer	17%
Risikable statsobligationer	10%
Kontant	5%
Rentederivat	0%
Total	100%

Realkredit	pct.
DKK Covered	46%
Fastforrentet	21%
Konverterbar	15%
Capped floater	6%
Variabelt forrentet	5%
Other Covered	6%
Fastforrentet	6%
Total	52%

Virksomhedsobligationer	pct.
Financial	7%
Communications	3%
Consumer, Cyclical	2%
Health care	1%
Industrials	1%
Consumer, Non-cyclical	1%
Energy	1%
Utilities	0%
Total	16%

Eksposering



■	DKK
■	USD
■	SEK
■	NOK
■	EUR
■	RUB
■	MXN
■	UYU
■	ARS
■	IDR
■	INR
■	DOP
■	GBP
■	PLN
■	CZK
■	TRY

Valuta	pct.
DKK	58%
USD	11%
SEK	10%
NOK	6%
EUR	4%
RUB	2%
MXN	2%
UYU	2%
ARS	2%
IDR	1%
INR	1%
DOP	0%
GBP	0%
PLN	0%
CZK	0%
TRY	0%
Total	100%

Løbetid	pct.
Mindre end 1 år	10%
1 til 3 år	16%
3 til 5 år	32%
5 til 7 år	11%
7 til 10 år	11%
10 til 15 år	2%
15 til 20 år	5%
20 til 30 år	10%
Over 30 år	2%
Total	100%

Maj Invest Globale Obligationer

Morningstar Rating™ (Relativ til kategori)

	Morningstar afkast	Morningstar risiko	Morningstar Rating™
3 År	Over middel	Under middel	★★★★
5 År	Over middel	Middel	★★★★
10 År	Høj	Under middel	★★★★★
Samlet	Høj	Under middel	★★★★★

Risikonøgletal

Effektiv varighed	2,3
Konveksitet	-0,4
Deltavektor (2 år)	0,9
Deltavektor (5 år)	1,2
Deltavektor (10 år)	0,4
Deltavektor (30 år)	0,1
Effektiv gns. rente	1,7%

Risikomål	3 år	5 år	Siden start
Standardafvigelse	2,5%	2,7%	2,9%
Tracking error	2,3%	2,0%	2,7%
Information ratio	0,6	0,7	0,4
Sharpe ratio	1,0	1,1	1,5

Administration

Omkostninger

	pct.
<i>Handelsomkostninger</i>	
Emissionstillæg	0,10%
Indløsningsfradrag	0,15%
<i>Omkostninger</i>	
Omkostningsprocent	-
Løbende administrationsomk.(CI)	0,38%
ÅOP	0,42%
Indirekte transaktionsomk.	0,10%

Positioner

Top 20 i hver kategori

	pct.	Valuta	Rente
Realkreditobligation	37,9%		
SHYP 1.5 dec'21 #1585	4,3%	SEK	0,4%
RD 1'22 apr	4,2%	DKK	0,1%
BRF 1'21 apr	3,5%	DKK	-0,1%
RD 1'21 apr	3,0%	DKK	-0,1%
SBAB 2 jun 20 Bostad	2,0%	SEK	-0,2%
Nordea 2,5 '37	1,8%	DKK	1,7%
NYK 1,5'37	1,6%	DKK	1,4%
Nordea 2'47	1,6%	DKK	1,9%
NYK CF 5'38	1,6%	DKK	0,5%
RD 1'32	1,5%	DKK	1,0%
DLR 2'20 jan	1,5%	DKK	-0,3%
BRF 1'22apr	1,5%	DKK	0,1%
RD CF 5'38	1,4%	DKK	0,5%
BRF 2.5'47	1,4%	DKK	2,2%
RD 1'19apr	1,3%	DKK	-0,4%
RD 1'22 jan	1,3%	DKK	0,0%
BRF 1'25apr	1,3%	DKK	0,8%
NYK 5'38 CF IO	1,2%	DKK	0,3%
DLR 1'21okt	1,2%	DKK	0,0%
RD 1,5`37 SDRO	1,1%	DKK	1,4%
Stat – varighed	16,8%		
DGBi 0,1 2023 Linker	4,1%	DKK	-1,3%
2% US GOVT 15/1-26	3,4%	USD	0,6%
UKT 1.5 Jan'21	3,1%	GBP	0,9%
SGBi 1.0 Juni'25 Linker	2,5%	SEK	-1,5%
EIB 4,875% 05/25/21 NOK	2,5%	NOK	1,7%
Kommuninvest 3m Nibor+125bp NOK	1,1%	NOK	0,9%
DGB 7'24	0,0%	DKK	0,1%
Kreditobligation	13,0%		
Tryg var. T2 2025/45	1,2%	NOK	2,9%
AT&T 3% 06-2022	0,9%	USD	3,5%
Teva 1,7% 07/2019	0,9%	USD	4,4%
Ericsson 4.125% 05/2022	0,9%	USD	4,3%
DLR 3m Cibor+60 Okt'19 JCB	0,8%	DKK	0,1%
Fiat Chrysler 5.25% 04/2023	0,8%	USD	4,7%
Leaseplan holdco 6,875% 04/2021	0,8%	EUR	4,6%
Inmarsat 4.875% 05/2022	0,7%	USD	5,1%
Spar Nord FRN +390 2018/23 Tier 2	0,7%	DKK	0,2%
RSA FRN 2022/perp Tier 1	0,6%	SEK	3,4%
VW 3-875 2018/perp	0,6%	EUR	0,6%
UBS 4,75 2018/23 Tier 2	0,5%	USD	3,0%
Stolt Nielsen FRN 2021	0,5%	NOK	5,0%
Spar. Kron. 5,105 2020/25 T2	0,5%	DKK	3,5%
Express Scripts 3.5% 06/2024	0,5%	USD	4,0%
Mylan 3.125% 01/2023	0,5%	USD	3,9%
Vestjysk 8,5 pct. T1 2022/perp	0,5%	DKK	7,5%
Vestas 2,875 2022	0,4%	EUR	1,2%
Jyske Bank SEK FRN AT1 2021-2049	0,4%	SEK	2,8%
DFDS FRN 09/2022	0,4%	NOK	2,5%
Stat – kredit	10,3%		
Rusland Statsobl. 7% 2023	2,0%	RUB	6,6%
ARGTES 16 Okt'23 (ARS)	1,5%	ARS	16,7%
EIB 6,5 2027 (MXN)	1,0%	MXN	7,5%
Mexico Statsobl. 6,5% 2022	0,9%	MXN	7,5%
IFC 6,3 2024 (INR)	0,9%	INR	6,8%
URUGUAY 8,5% mar'28 (UYU)	0,9%	UYU	9,6%
URUGUAY 9,875% jun'22 (UYU)	0,9%	UYU	9,4%
EIB 7,2 2019 (IDR)	0,7%	IDR	5,6%
EIB 5,2 2022 (IDR)	0,7%	IDR	5,9%
Dominikanske Rep. 11,5% 2024	0,5%	DOP	9,3%
IFC 8,25 2021 (INR)	0,1%	INR	6,6%
IADB 7,875 2023 (IDR)	0,1%	IDR	5,8%

Dette materiale er udarbejdet af Fondsmæglerselskabet Maj Invest A/S (Maj Invest). Materialet er alene udarbejdet som informationsmateriale. Materialet er ikke et tilbud eller en
 Materialet er baseret på informationer fra kilder, som Maj Invest finder troværdige, men Maj Invest påtager sig ikke ansvar for materialets rigtighed eller for dispositioner foretaget på
 Vurderinger i materialet er baseret på forudsætninger. En investering i værdipapirer, herunder investeringsbeviser, er forbundet med risici. Bevægelser i markedet generelt eller
 Materialet er beskyttet af ophavsretslovgivningen i Danmark. Materialet er til modtagerens personlige brug og må ikke udleveres, kopieres eller offentliggøres til andre uden Maj Invests