

Maj Invest Globale Obligationer

31/8-2018

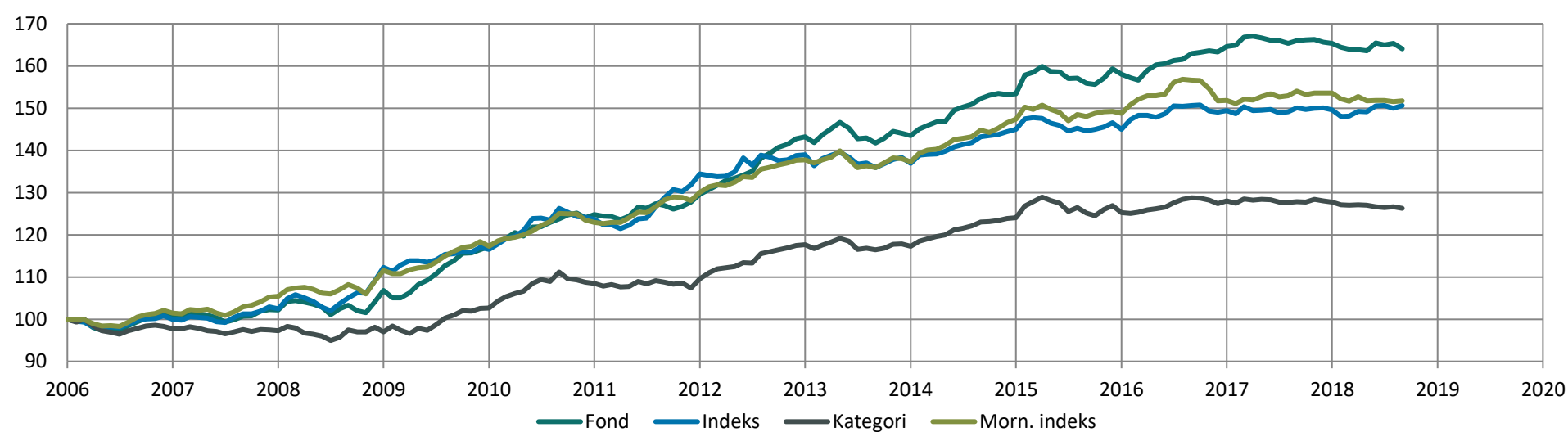
Vækst af 100 (DKK) pr. 31/8-2018

Fond: Globale Obligationer

Kategori: Obligationer – Globale EUR Fokus

Indeks: Bloomberg Denmark Sovereign Bond Index 1 to 10 Year

Morningstar indeks: Bloomberg-Barclays Global Aggregate TR Hdg EUR



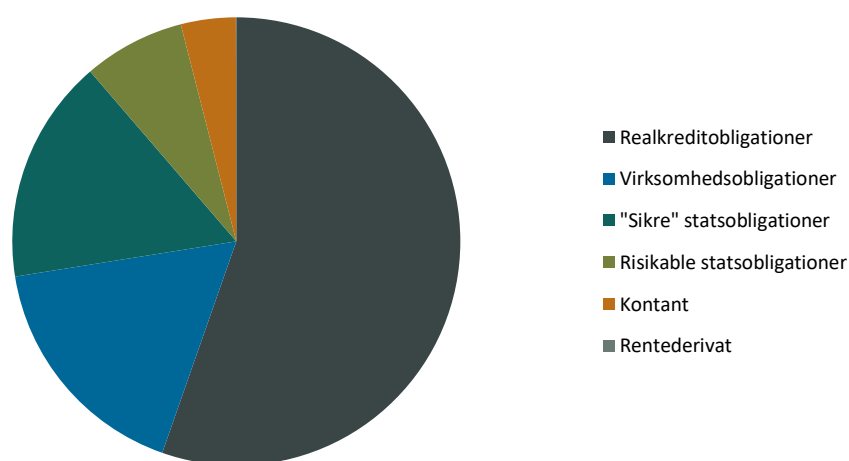
	2009	2010	2011	2012	2013	2014	2015	2016	2017	2018*)	Akk.
Maj Invest	9,8%	6,4%	3,9%	10,5%	0,2%	6,9%	3,0%	4,2%	0,4%	-0,8%	65,2%
Sammenligningsindeks	3,8%	6,1%	8,7%	3,4%	-1,5%	5,9%	0,0%	3,0%	0,1%	0,7%	51,0%
Morningstar Kategori™	5,8%	5,7%	1,0%	7,4%	-0,3%	5,8%	0,9%	2,2%	-0,2%	-1,2%	27,0%
Morningstar Indeks	5,1%	4,9%	5,8%	5,9%	-0,3%	7,4%	0,9%	2,1%	1,2%	-1,2%	52,4%

*) pr. 31/8-2018. Seneste måneds afkast er baseret på foreløbige tal fra Morningstar.

Løbende afkast (pct. DKK)	Fond	Indeks	Kategori	Morn. indeks
3 år ann.	1,71%	1,38%	0,29%	0,83%
5 år ann.	2,97%	2,08%	1,63%	2,23%
10 år ann.	4,73%	3,67%	2,62%	3,44%
Siden start ann.	4,03%	3,30%	1,90%	3,37%

Indhold

Aktivfordeling

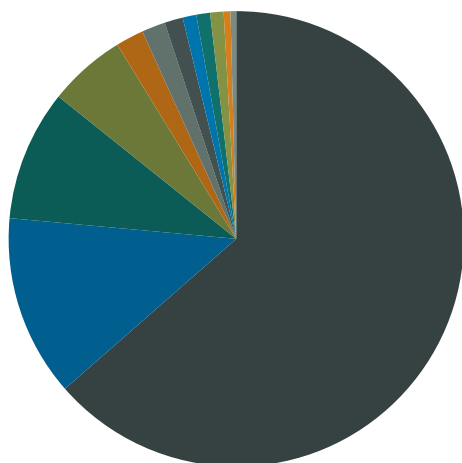


Aktivklasser	pct.
Realcreditobligationer	55%
Virksomhedsobligationer	17%
"Sikre" statsobligationer	16%
Risikable statsobligationer	7%
Kontant	4%
Rentederivat	0%
Total	100%

Realkredit	pct.
DKK Covered	50%
Fastforrentet	22%
Konverterbar	12%
Variabelt forrentet	9%
Capped floater	6%
Other Covered	6%
Fastforrentet	6%
Total	55%

Virksomhedsobligationer	pct.
Financial	6%
Communications	4%
Health care	2%
Consumer, Non-cyclical	2%
Consumer, Cyclical	2%
Industrials	1%
Energy	1%
Total	17%

Eksposering



■	DKK
■	USD
■	SEK
■	NOK
■	UYU
■	RUB
■	IDR
■	ARS
■	EUR
■	INR
■	DOP
■	GBP
■	PLN
■	MXN
■	CZK
■	TRY

Valuta	pct.
DKK	64%
USD	13%
SEK	9%
NOK	6%
UYU	2%
RUB	2%
IDR	1%
ARS	1%
EUR	1%
INR	1%
DOP	0%
GBP	0%
PLN	0%
MXN	0%
CZK	0%
TRY	0%
Total	100%

Løbetid	pct.
Mindre end 1 år	13%
1 til 3 år	24%
3 til 5 år	28%
5 til 7 år	12%
7 til 10 år	6%
10 til 15 år	2%
15 til 20 år	4%
20 til 30 år	9%
Over 30 år	2%
Total	100%

Maj Invest Globale Obligationer

Morningstar Rating™ (Relativ til kategori)

	Morningstar afkast	Morningstar risiko	Morningstar Rating™
3 År	Høj	Middel	★★★★★
5 År	Over middel	Middel	★★★★★
10 År	Høj	Under middel	★★★★★
Samlet	Høj	Middel	★★★★★

Risikonøgletal

Effektiv varighed	2,6
Konveksitet	-0,2
Deltavektor (2 år)	0,9
Deltavektor (5 år)	1,1
Deltavektor (10 år)	0,8
Deltavektor (30 år)	0,1
Effektiv gns. rente	1,6%

Risikomål	3 år	5 år	Siden start
Standardafvigelse	2,0%	2,4%	3,1%
Tracking error	2,3%	2,0%	2,9%
Information ratio	0,3	0,6	0,3
Sharpe ratio	0,5	0,8	1,1

Administration

Omkostninger

	pct.
<i>Handelsomkostninger</i>	
Emissionstillæg	0,10%
Indløsningsfradrag	0,15%
<i>Omkostninger</i>	
Omkostningsprocent	0,35%
Løbende administrationsomk.(CI)	0,38%
ÅOP	0,42%
Indirekte transaktionsomk.	0,08%

Positioner

Top 20 i hver kategori

	pct.	Valuta	Rente
Realkreditobligation	39,0%		
RD 1'22 apr	4,0%	DKK	-0,1%
SHYP 1.5 dec'21 #1585	4,0%	SEK	0,2%
RD 1'21 apr	3,7%	DKK	-0,2%
BRF 1'21 apr	3,3%	DKK	-0,2%
NDEA 6m Cita+36bp Jul'23	2,3%	DKK	-0,3%
SBAB 2 jun 20 Bostad	1,8%	SEK	-0,2%
NYK 6m Cibor-7bp apr'19 RO-D	1,8%	DKK	-0,8%
Nyk 3M Cibor+7bp Oct'22	1,6%	DKK	-0,3%
NYK 1,5'37	1,5%	DKK	1,4%
BRF 1 apr'19	1,5%	DKK	-0,5%
Nordea 2'47	1,5%	DKK	1,9%
NYK CF 5'38	1,5%	DKK	0,4%
DLR 2'20 jan	1,4%	DKK	-0,3%
BRF 1'22apr	1,4%	DKK	-0,1%
RD 1'32	1,4%	DKK	1,0%
RD CF 5'38	1,3%	DKK	0,4%
BRF 2.5'47	1,3%	DKK	2,1%
RD 1'22 jan	1,2%	DKK	-0,1%
BRF 1'25apr	1,2%	DKK	0,6%
DLR 1'21okt	1,1%	DKK	-0,1%
Stat - varighed	16,2%		
DGBi 0,1 2023 Linker	4,0%	DKK	-1,4%
2% US GOVT 15/1-26	3,5%	USD	0,7%
UKT 1.5 Jan'21	2,9%	GBP	0,8%
SGBi 1.0 Juni'25 Linker	2,4%	SEK	-1,9%
EIB 4,875% 05/25/21 NOK	2,3%	NOK	1,6%
Kommuninvest 3m Nibor+125bp NOK	1,1%	NOK	1,1%
DGB 7'24	0,0%	DKK	-0,1%
Kreditobligation	13,6%		
Tryg var. T2 2025/45	1,1%	NOK	3,4%
CVS Health Corp 3.7% 09/2023	1,0%	USD	3,9%
Teva 1,7% 07/2019	0,9%	USD	3,2%
AT&T 3% 06-2022	0,9%	USD	3,7%
Ericsson 4.125% 05/2022	0,9%	USD	4,2%
DLR 3m Cibor+60 Okt'19 JCB	0,8%	DKK	-0,2%
Fiat Chrysler 5.25% 04/2023	0,8%	USD	4,9%
Inmarsat 4.875% 05/2022	0,8%	USD	4,8%
Leaseplan holdco 6,875% 04/2021	0,7%	EUR	5,4%
AB-Inbev 2.65% 02/2021	0,7%	USD	3,2%
Spar Nord FRN +390 2018/23 Tier 2	0,7%	DKK	-3,7%
RSA FRN 2022/perp Tier 1	0,6%	SEK	3,5%
Mylan 3.125% 01/2023	0,5%	USD	4,3%
Express Scripts 3.5% 06/2024	0,5%	USD	4,0%
Stolt Nielsen FRN 2021	0,5%	NOK	4,6%
Verizon 2.946% 03/2022	0,5%	USD	3,4%
Spar. Kron. 5,105 2020/25 T2	0,5%	DKK	3,3%
Vestas 2,875 2022	0,4%	EUR	1,0%
Vestjysk 8,5 pct. T1 2022/perp	0,4%	DKK	7,1%
UBS 7,125 2020/perp AT1	0,4%	USD	4,9%
Stat - kredit	7,3%		
Rusland Statsobl. 7% 2023	1,6%	RUB	8,3%
URUGUAY 8,5% mar'28 (UYU)	1,2%	UYU	11,2%
IFC 6,3 2024 (INR)	0,8%	INR	7,4%
URUGUAY 9,875% jun'22 (UYU)	0,8%	UYU	10,1%
EIB 5,2 2022 (IDR)	0,6%	IDR	7,8%
EIB 7,2 2019 (IDR)	0,6%	IDR	8,8%
ARGTES 16 Okt'23 (ARS)	0,5%	ARS	30,8%
Dominikanske Rep. 11,5% 2024	0,5%	DOP	10,0%
EBRD 35 2019 (ARS)	0,4%	ARS	31,7%
IFC 8,25 2021 (INR)	0,1%	INR	7,5%
IADB 7,875 2023 (IDR)	0,1%	IDR	7,9%

Investeringsforeningen Maj Invest og Fondsmæglerselskabet Maj Invest A/S har udarbejdet dette materiale udelukkende til generel orientering. Indholdet er ikke en opfordring til køb. Oplysninger om afkast i materialet er historiske og tidligere afkast kan ikke anvendes som en pålidelig indikator for fremtidige afkast. Investering er forbundet med risiko for tab og