

# Maj Invest Grønne Obligationer

31/5-2021

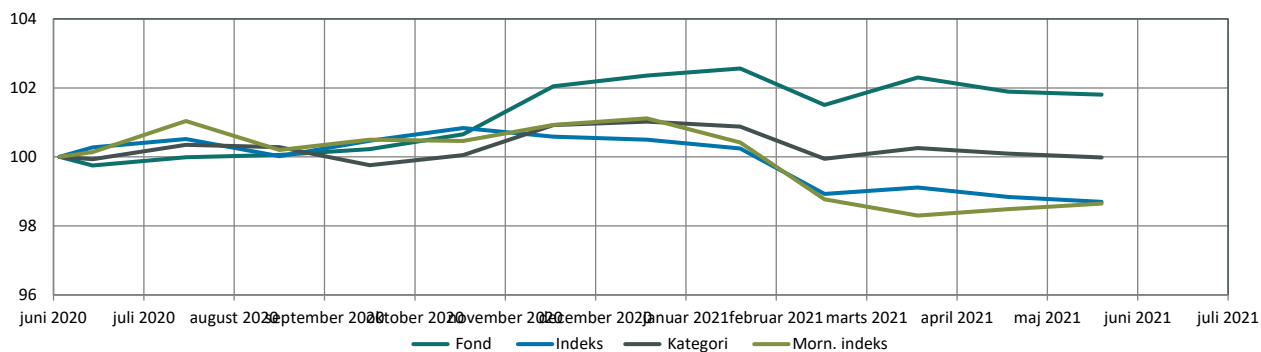
Vækst af 100 (DKK) pr. 31/5-2021

Fond: Grønne Obligationer

Kategori: Obligationer – Globale EUR Fokus

Indeks: Bloomberg Denmark Sovereign Bond Index 1 to 10 Year

Morningstar indeks: Bloomberg-Barclays Global Aggregate TR Hdg EUR

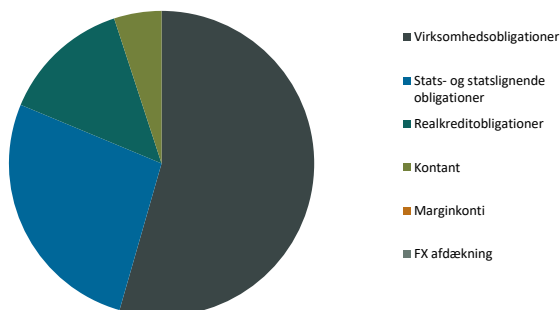


	2020	2021*)	Akk.
Maj Invest	2,4%	-0,5%	1,8%
Sammenligningsindeks	0,5%	-1,8%	-1,3%
Morningstar Kategori™	1,0%	-1,0%	0,0%
Morningstar Indeks	1,1%	-2,4%	-1,4%

\*) pr. 31/5-2021. Seneste måneds afkast er baseret på foreløbige tal fra Morningstar.

## Indhold

### Aktivfordeling

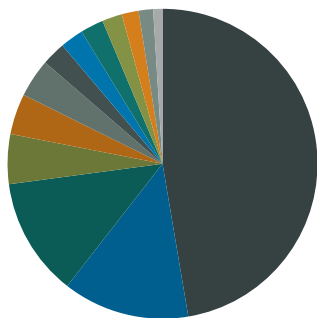


Aktivklasser	pct.
Virksomhedsobligationer	54,4%
Stats- og statslignende obligationer	26,8%
Realkreditobligationer	13,7%
Kontant	5,0%
Marginkonti	0,0%
FX afdækning	0,0%
<b>Total</b>	<b>100,0%</b>

Realkredit	pct.
DKK Covered	8%
Variabelt forrentet	8%
<b>Other Covered</b>	<b>5%</b>
Fastforrentet	4%
Variabelt forrentet	1%
<b>Total</b>	<b>14%</b>

Virksomhedsobligationer	pct.
Financial	16%
Utilities	13%
Communications	7%
Consumer, Cyclical	6%
Industrials	5%
Energy	4%
Consumer, Non-cyclical	2%
Technology	1%
<b>Total</b>	<b>54%</b>

## Eksponering



Valuta	pct.
EUR	47%
DKK	13%
USD	12%
GBP	5%
NOK	4%
SEK	4%
BRL	2%
RUB	2%
MXN	2%
INR	2%
IDR	2%
PLN	2%
ZAR	1%
<b>Total</b>	<b>100%</b>

Løbetid	pct.
Mindre end 1 år	12%
1 til 3 år	19%
3 til 5 år	32%
5 til 7 år	18%
7 til 10 år	10%
10 til 15 år	7%
15 til 20 år	1%
20 til 30 år	1%
Over 30 år	0%
<b>Total</b>	<b>100%</b>

## Maj Invest Grønne Obligationer

Morningstar Rating™ (Relativ til kategori)	Morningstar afkast	Morningstar risiko	Morningstar Rating™
3 År	-	-	Ikke ratet
5 År	-	-	Ikke ratet
10 År	-	-	Ikke ratet
<b>Samlet</b>	-	-	<b>Ikke ratet</b>

### Risikoggetal

Effektiv varighed	4,4
Konveksitet	0,4
Deltavektor (2 år)	0,5
Deltavektor (5 år)	1,8
Deltavektor (10 år)	1,6
Deltavektor (30 år)	0,3
Effektiv gns. rente*	1,8%

## Administration

Omkostninger	pct.
<i>Handelsomkostninger</i>	
Emissionstillæg	0,20%
Indløsningsfradrag	0,25%
<i>Omkostninger</i>	
Løbende administrationsomk.(CI)	0,56%
ÅOP	0,62%
Indirekte transaktionsomk.	0,12%

Note: Emissionstillæg og indløsningsfradrag kan ændres midlertidigt ved uro på de finansielle markeder. Aktuelle satser kan ses på majinvest.dk.

## Positioner

### Top 20 i hver kategori

	pct.	Valuta	Rente
<b>Kreditobligation</b>	<b>30,9%</b>		
Hyundai Capital 1.25% 02/2026 Green	1,8%	USD	1,5%
Vestas 2,875 2022	1,8%	EUR	0,9%
SBAB FRN NPS 06-2024	1,7%	SEK	0,6%
SANTAN 1 1/8 06/23/27 NPS	1,7%	EUR	0,4%
Storebrand Livsf. 1.875% 2031-2051 Tier 2 Green	1,7%	EUR	2,0%
UNIQA 3.25% 2025-2035 Tier 2 Green	1,6%	EUR	1,2%
Volvo Car AB 2.5% 10/2027 Green	1,6%	EUR	1,0%
Iberdrola 1.45% Perp NC2026 Green	1,6%	EUR	1,3%
CyrusOne 1.125% 05/2028 Green	1,6%	EUR	1,3%
AIB 2.875% 2026-2031 Tier 2 Green	1,6%	EUR	1,5%
VodafoneZiggo 2.875% 01/2029 Green	1,6%	EUR	3,2%
ING 1.4% 07/2026 Green	1,5%	USD	1,2%
Momox FRN 07/2025 Green	1,5%	EUR	5,1%
CNP Assurances 2.0% 2030-2050 Tier 2	1,4%	EUR	1,6%
Xylem 1.95% 01/2028 Green	1,4%	USD	1,8%
European Energy 6.125% Perp NC2023 Green	1,4%	EUR	4,4%
Telia 1,375% Perp NC2026	1,4%	EUR	1,1%
Munich Re 1.25% 2031-2041 Tier 2 Green	1,4%	EUR	1,2%
TOYOTA 2.15 02/13/30 USD Green	1,3%	USD	2,1%
Ardagh Metal Packaging 3.25% 09/2028 Green	1,3%	USD	3,4%
<b>Stats- og statslignende obligationer</b>	<b>26,8%</b>		
EIB 0.75 11/15/24 Green GBP	2,7%	GBP	0,5%
IBRD 4.25 jan 26 MXN Green	2,4%	MXN	5,6%
CAF 0 5/8 11/20/26 EUR Green	2,3%	EUR	0,4%
IBRD 4pct juli 2025 (RUB)	2,2%	RUB	5,5%
Hamburger Hochbahn 0.125% 02/2031 Green	2,1%	EUR	0,3%
EBRD 4.95 jan 26 INR Green	2,1%	INR	5,9%
Republic of Hungary 1.75% 06/2035	2,1%	EUR	1,3%
IFC 8 10/09/23 IDR	1,8%	IDR	5,0%
KFW 0 5/8 07/25/25 PLN Green	1,5%	PLN	1,1%
CHILE 0.83 07/02/31 EUR Green	1,4%	EUR	0,8%
Republic of Chile 2.55 01/2032	1,4%	USD	2,5%
Poland 2 03/08/49 Green	1,1%	EUR	1,0%
IBRD 5 jan 26 BRL Green	1,0%	BRL	6,8%
IBRD 4.5 jan 26 ZAR Green	1,0%	ZAR	6,0%
IFC 4.6 01/27/23 BRL	0,9%	BRL	6,0%
ASIA 6 02/05/2026 BRL green	0,6%	BRL	6,9%
IBRD 4.25 jan 26 RUB Green	0,2%	RUB	5,2%
<b>Realkreditobligation</b>	<b>13,7%</b>		
RD FRN CIB6M-15 jul'22 Green	5,3%	DKK	0,0%
NYK FRN CIB3M+3 apr'23 Green	3,1%	DKK	-0,2%
DNB Boligkredit 0,625 juni'25 (covered)	2,4%	EUR	-0,3%
Sparebank Vest Boligkredit Green covered	1,7%	EUR	-0,1%
RD FRN STIBM+62 okt'24 Green	1,2%	SEK	0,1%

Investeringsforeningen Maj Invest og Fondsmæglerselskabet Maj Invest A/S har udarbejdet dette materiale udelukkende til generel orientering. Indholdet er ikke en opfordring til køb eller salg af værdipapirer, herunder investeringsbeviser, og udgør ikke investeringsrådgivning eller investeringsanalyse. Investeringsforeningen Maj Invest og Fondsmæglerselskabet Maj Invest A/S påtager sig ikke ansvar for rigtigheden af informationer fra eksterne datakilder og der tages forbehold for eventuelle trykfejl i materialet.

Oplysninger om afkast i materialet er historiske og tidligere afkast kan ikke anvendes som en pålidelig indikator for fremtidige afkast. Investering er forbundet med risiko for tab og kursudviklingen kan afvige væsentligt fra det i materialet forventede. Materialet er til modtagerens personlige brug og må ikke udleveres, kopieres eller offentliggøres til andre uden Investeringsforeningen Maj Invests skriftlige tilladelse.

\*Den effektive rente er en teoretisk beregning baseret på kuponrenten og aktuelle kurser. For blandt andre konverterbare obligationer korrigeres der ikke for eventuelle førtidige udtræk. Den effektive gennemsnitlige rente kan ikke tolkes som et forventet årligt afkast for afdelingen. Ved beregningen af effektiv rente for obligationer med mulighed for førtidig indfrielse anvendes "yield-to-worst" til renteberegning.