

# Maj Invest Grønne Obligationer

31/8-2021

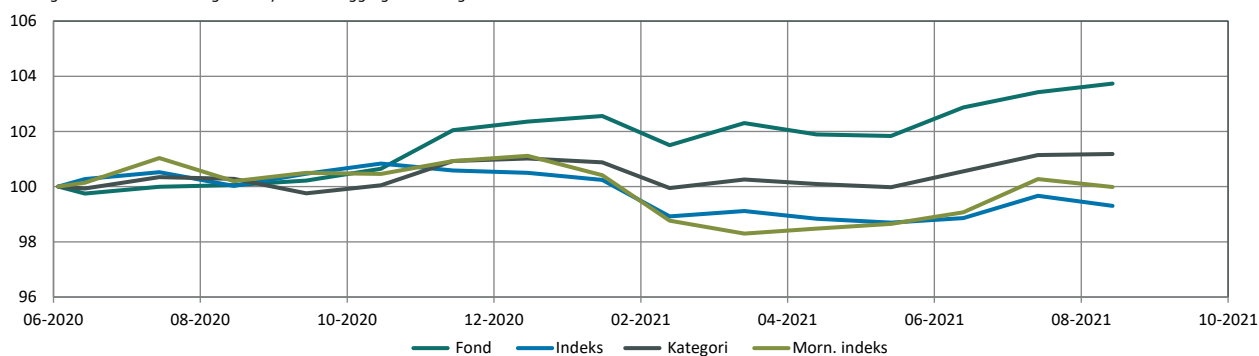
Vækst af 100 (DKK) pr. 31/8-2021

Fond: Grønne Obligationer

Kategori: Obligationer – Globale EUR Fokus

Indeks: Bloomberg Denmark Sovereign Bond Index 1 to 10 Year

Morningstar indeks: Bloomberg-Barclays Global Aggregate TR Hdg EUR

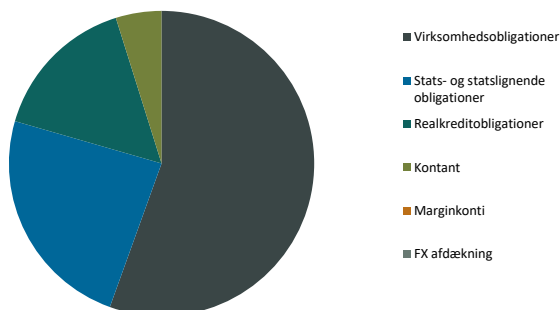


	2020	2021*)	Akk.
Maj Invest	2,4%	1,3%	3,7%
Sammenligningsindeks	0,5%	-1,2%	-0,7%
Morningstar Kategori™	1,0%	0,2%	1,2%
Morningstar Indeks	1,1%	-1,1%	0,0%

\*) pr. 31/8-2021. Seneste måneds afkast er baseret på foreløbige tal fra Morningstar.

## Indhold

### Aktivfordeling

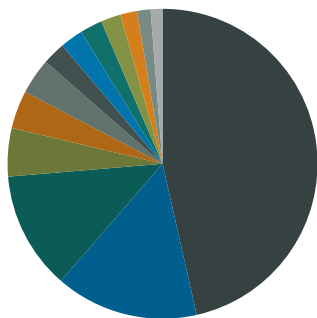


Aktivklasser	pct.
Virksomhedsobligationer	55,5%
Stats- og statslignende obligationer	24,0%
Realkreditobligationer	15,7%
Kontant	4,8%
Marginkonti	0,0%
FX afdækning	0,0%
<b>Total</b>	<b>100,0%</b>

Realkredit	pct.
DKK Covered	11%
Variabelt forrentet	11%
Other Covered	5%
Fastforrentet	4%
Variabelt forrentet	1%
<b>Total</b>	<b>16%</b>

Virksomhedsobligationer	pct.
Financial	17%
Utilities	10%
Communications	8%
Consumer, Cyclical	6%
Industrials	5%
Energy	5%
Consumer, Non-cyclical	2%
Technology	1%
Basic Materials	1%
<b>Total</b>	<b>56%</b>

## Eksponering



Valuta	pct.
EUR	46%
DKK	15%
USD	12%
GBP	5%
NOK	4%
SEK	4%
BRL	2%
RUB	2%
MXN	2%
INR	2%
IDR	2%
PLN	1%
ZAR	1%
<b>Total</b>	<b>100%</b>

Løbetid	pct.
Mindre end 1 år	18%
1 til 3 år	18%
3 til 5 år	33%
5 til 7 år	18%
7 til 10 år	7%
10 til 15 år	6%
15 til 20 år	0%
20 til 30 år	1%
Over 30 år	0%
<b>Total</b>	<b>100%</b>

## Maj Invest Grønne Obligationer

Morningstar Rating™ (Relativ til kategori)	Morningstar afkast	Morningstar risiko	Morningstar Rating™
3 År	-	-	Ikke ratet
5 År	-	-	Ikke ratet
10 År	-	-	Ikke ratet
<b>Samlet</b>	-	-	<b>Ikke ratet</b>

### Risikoggetal

Effektiv varighed	3,7
Konveksitet	0,3
Deltavektor (2 år)	0,6
Deltavektor (5 år)	1,7
Deltavektor (10 år)	1,0
Deltavektor (30 år)	0,2
Effektiv gns. rente*	1,8%

## Administration

Omkostninger	pct.
<i>Handelsomkostninger</i>	
Emissionstillæg	0,20%
Indløsningsfradrag	0,25%
<i>Omkostninger</i>	
Løbende administrationsomk.(CI)	0,56%
ÅOP	0,62%
Indirekte transaktionsomk.	0,12%

Note: Emissionstillæg og indløsningsfradrag kan ændres midlertidigt ved uro på de finansielle markeder. Aktuelle satser kan ses på majinvest.dk.

## Positioner

### Top 20 i hver kategori

	pct.	Valuta	Rente
<b>Kreditobligation</b>	<b>32,0%</b>		
Danske Bank 0.75% 2028-2029 NPS Green	2,7%	EUR	0,4%
Hyundai Capital 1.25% 02/2026 Green	1,7%	USD	1,5%
Vestas 2,875 2022	1,6%	EUR	1,6%
Storebrand Livsf. 1.875% 2031-2051 Tier 2 Green	1,6%	EUR	1,9%
VodafoneZiggo 2.875% 01/2029 Green	1,6%	EUR	3,1%
SBAB FRN NPS 06-2024	1,6%	SEK	0,5%
Ardagh Metal Packaging 3.25% 09/2028 Green	1,6%	USD	2,8%
SANTAN 1 1/8 06/23/27 NPS	1,6%	EUR	0,2%
European Energy 6.125% Perp NC2023 Green	1,6%	EUR	4,4%
Volvo Car AB 2.5% 10/2027 Green	1,6%	EUR	0,8%
Momox FRN 07/2025 Green	1,6%	EUR	5,6%
UNIQA 3.25% 2025-2035 Tier 2 Green	1,6%	EUR	1,0%
Iberdrola 1.45% Perp NC2026 Green	1,5%	EUR	1,1%
VMED-O2 4.5% 07/2031 Green	1,5%	GBP	4,3%
CyrusOne 1.125% 05/2028 Green	1,5%	EUR	1,0%
AIB 2.875% 2026-2031 Tier 2 Green	1,5%	EUR	1,2%
ING 1.4% 07/2026 Green	1,5%	USD	1,2%
Xylem 1.95% 01/2028 Green	1,4%	USD	1,7%
CNP Assurances 2.0% 2030-2050 Tier 2	1,4%	EUR	1,3%
Telia 1,375% Perp NC2026	1,3%	EUR	0,8%
<b>Stats- og statslignende obligationer</b>	<b>24,0%</b>		
EIB 0.75 11/15/24 Green GBP	2,5%	GBP	0,4%
IBRD 4.25 jan 26 MXN Green	2,3%	MXN	5,9%
CAF 0 5/8 11/20/26 EUR Green	2,2%	EUR	0,2%
IBRD 4pct juli 2025 (RUB)	2,1%	RUB	5,7%
EBRD 4.95 jan 26 INR Green	2,1%	INR	5,6%
Republic of Hungary 1.75% 06/2035	2,0%	EUR	1,1%
IFC 8 10/09/23 IDR	1,7%	IDR	4,6%
Republic of Chile 2.55 01/2032	1,4%	USD	2,2%
KFW 0 5/8 07/25/25 PLN Green	1,4%	PLN	1,1%
CHILE 0.83 07/02/31 EUR Green	1,4%	EUR	0,6%
IBRD 4.5 jan 26 ZAR Green	1,2%	ZAR	5,9%
Poland 2 03/08/49 Green	1,0%	EUR	0,9%
IBRD 5 jan 26 BRL Green	1,0%	BRL	7,7%
IFC 4.6 01/27/23 BRL	0,9%	BRL	8,0%
ASIA 6 02/05/2026 BRL green	0,6%	BRL	7,9%
IBRD 4.25 jan 26 RUB Green	0,2%	RUB	5,4%
<b>Realkreditobligation</b>	<b>15,7%</b>		
NYK FRN CIB3M+3 apr'23 Green	5,8%	DKK	-0,2%
RD FRN CIB6M-15 jul'22 Green	5,0%	DKK	0,0%
DNB Boligkredit 0,625 juni'25 (covered)	2,2%	EUR	-0,4%
Sparebank Vest Boligkredit Green covered	1,6%	EUR	-0,3%
RD FRN STIBM+62 okt'24 Green	1,1%	SEK	0,1%

Investeringsforeningen Maj Invest og Fondsmæglerselskabet Maj Invest A/S har udarbejdet dette materiale udelukkende til generel orientering. Indholdet er ikke en opfordring til køb eller Oplysninger om afkast i materialet er historiske og tidligere afkast kan ikke anvendes som en pålidelig indikator for fremtidige afkast. Investering er forbundet med risiko for tab og kursudviklingen kan afvige væsentligt fra det i materialet forventede. Materialet er til modtagerens personlige brug og må ikke udleveres, kopieres eller offentliggøres til andre uden Investeringsforeningen Maj Invests skriftlige tilladelse.

\*Den effektive rente er en teoretisk beregning baseret på kuponrenten og aktuelle kurser. For blandt andre konverterbare obligationer korrigeres der ikke for eventuelle førtidige udtræk. Den effektive gennemsnitlige rente kan ikke tolkes som et forventet årligt afkast for afdelingen. Ved beregningen af effektiv rente for obligationer med mulighed for førtidig indfrielse anvendes "yield-to-worst" til renteberegning.