

Maj Invest Grønne Obligationer

30/11-2021

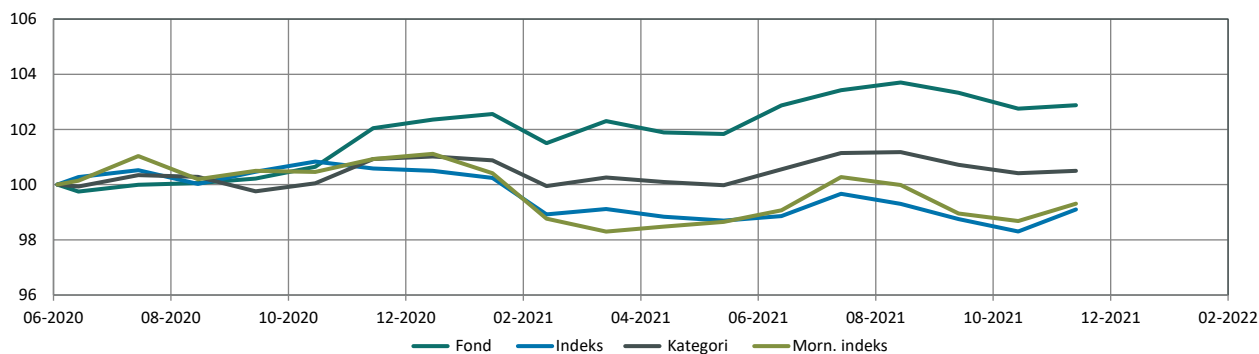
Vækst af 100 (DKK) pr. 30/11-2021

Fond: Grønne Obligationer

Kategori: Obligationer – Globale EUR Fokus

Indeks: Bloomberg Denmark Sovereign Bond Index 1 to 10 Year

Morningstar indeks: Bloomberg-Barclays Global Aggregate TR Hdg EUR

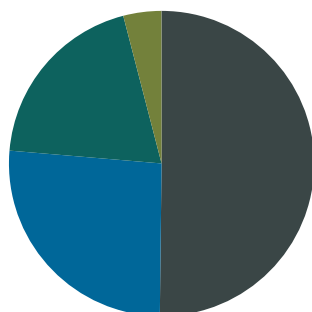


	2020	2021*)	Akk.
Maj Invest	2,4%	0,5%	2,9%
Sammenligningsindeks	0,5%	-1,4%	-0,9%
Morningstar Kategori™	1,0%	-0,5%	0,5%
Morningstar Indeks	1,1%	-1,8%	-0,7%

*) pr. 30/11-2021. Seneste måneds afkast er baseret på foreløbige tal fra Morningstar.

Indhold

Aktivfordeling



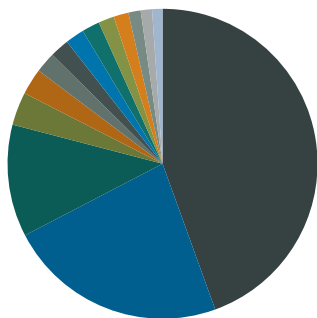
- Virksomhedsobligationer
- Stats- og statslignende obligationer
- Realkreditobligationer
- Kontant
- Marginkonti
- FX afdækning

Aktivklasser	pct.
Virksomhedsobligationer	50,2%
Stats- og statslignende obligationer	26,2%
Realkreditobligationer	19,6%
Kontant	4,0%
Marginkonti	0,0%
FX afdækning	0,0%
Total	100,0%

Realkredit	pct.
DKK Covered	13%
Variabelt forrentet	13%
Other Covered	7%
Fastforrentet	6%
Variabelt forrentet	1%
Total	20%

Virksomhedsobligationer	pct.
Financial	15%
Utilities	9%
Communications	6%
Consumer, Cyclical	6%
Industrials	5%
Energy	4%
Consumer, Non-cyclical	2%
Technology	1%
Basic Materials	1%
Total	50%

Eksponering



Valuta	pct.
EUR	44%
DKK	23%
USD	12%
SEK	3%
MXN	3%
RUB	2%
BRL	2%
INR	2%
NOK	2%
IDR	2%
COP	2%
GBP	1%
PLN	1%
ZAR	1%
Total	100%

Løbetid	pct.
Mindre end 1 år	15%
1 til 3 år	21%
3 til 5 år	35%
5 til 7 år	16%
7 til 10 år	7%
10 til 15 år	4%
15 til 20 år	0%
20 til 30 år	1%
Over 30 år	0%
Total	100%

Maj Invest Grønne Obligationer

Morningstar Rating™ (Relativ til kategori)	Morningstar afkast	Morningstar risiko	Morningstar Rating™
3 År	-	-	Ikke ratet
5 År	-	-	Ikke ratet
10 År	-	-	Ikke ratet
Samlet	-	-	Ikke ratet

Risikoggetal

Effektiv varighed	3,7
Konveksitet	0,3
Deltavektor (2 år)	0,6
Deltavektor (5 år)	1,8
Deltavektor (10 år)	1,0
Deltavektor (30 år)	0,2
Effektiv gns. rente*	2,0%

Administration

Omkostninger	pct.
<i>Handelsomkostninger</i>	
Emissionstillæg	0,20%
Indløsningsfradrag	0,25%
<i>Omkostninger</i>	
Løbende administrationsomk.(CI)	0,56%
ÅOP	0,62%
Indirekte transaktionsomk.	0,12%

Note: Emissionstillæg og indløsningsfradrag kan ændres midlertidigt ved uro på de finansielle markeder. Aktuelle satser kan ses på majinvest.dk.

Positioner

Top 20 i hver kategori

	pct.	Valuta	Rente
Kreditobligation	29,2%		
Danske Bank 0.75% 2028–2029 NPS Green	2,5%	EUR	0,8%
Hyundai Capital 1.25% 02/2026 Green	1,6%	USD	1,9%
Vestas 2,875 2022	1,5%	EUR	1,7%
SBAB FRN NPS 06–2024	1,5%	SEK	0,3%
Ardagh Metal Packaging 3.25% 09/2028 Green	1,5%	USD	3,7%
Storebrand Livsf. 1.875% 2031–2051 Tier 2 Green	1,5%	EUR	2,0%
VodafoneZiggo 2.875% 01/2029 Green	1,4%	EUR	3,4%
SANTAN 1 1/8 06/23/27 NPS	1,4%	EUR	0,6%
Momox FRN 07/2025 Green	1,4%	EUR	5,9%
VMED–02 4.5% 07/2031 Green	1,4%	GBP	4,5%
ING 1.4% 07/2026 Green	1,4%	USD	1,6%
Iberdrola 1.45% Perp NC2026 Green	1,4%	EUR	1,5%
Volvo Car AB 2.5% 10/2027 Green	1,4%	EUR	1,1%
European Energy 6.125% Perp NC2023 Green	1,4%	EUR	4,4%
UNIQA 3.25% 2025–2035 Tier 2 Green	1,4%	EUR	1,5%
AIB 2.875% 2026–2031 Tier 2 Green	1,4%	EUR	1,8%
Xylem 1.95% 01/2028 Green	1,3%	USD	2,0%
TOYOTA 2.15 02/13/30 USD Green	1,3%	USD	2,0%
CNP Assurances 2.0% 2030–2050 Tier 2	1,2%	EUR	1,5%
Telia 1,375% Perp NC2026	1,2%	EUR	1,2%
Stats- og statslignende obligationer	26,2%		
IBRD 6 1/4 10/07/26 MXN Green	2,7%	MXN	6,9%
EIB 0.75 11/15/24 Green GBP	2,3%	GBP	0,8%
CAF 0 5/8 11/20/26 EUR Green	2,0%	EUR	0,3%
IBRD 4pct juli 2025 (RUB)	2,0%	RUB	6,7%
EBRD 4.95 jan 26 INR Green	2,0%	INR	5,9%
Serbien 1 09/23/28 Green	1,9%	EUR	2,1%
Republic of Hungary 1.75% 06/2035	1,8%	EUR	1,4%
IFC 8 10/09/23 IDR	1,6%	IDR	4,9%
IBRD 5 10/07/26 COP Green	1,6%	COP	4,9%
Republic of Chile 2.55 01/2032	1,3%	USD	2,7%
CHILE 0.83 07/02/31 EUR Green	1,2%	EUR	0,9%
KFW 0 5/8 07/25/25 PLN Green	1,2%	PLN	3,0%
IBRD 4.5 jan 26 ZAR Green	1,1%	ZAR	6,3%
Poland 2 03/08/49 Green	0,9%	EUR	1,1%
IBRD 5 jan 26 BRL Green	0,8%	BRL	10,2%
IFC 4.6 01/27/23 BRL	0,8%	BRL	11,4%
ASIA 6 02/05/2026 BRL green	0,5%	BRL	10,3%
EU 0.4 02/04/37 Green	0,4%	EUR	0,2%
IBRD 4.25 jan 26 RUB Green	0,2%	RUB	6,3%
Realkreditobligation	19,6%		
NYK FRN CIB3M+3 apr'23 Green	5,3%	DKK	-0,5%
RD FRN CIB6M–15 jul'22 Green	4,6%	DKK	-0,5%
NDA FRN CIB6M–13 jul'24 Green	2,7%	DKK	-0,4%
Soc. Gen. covered 0.01 12/02/26 green	2,5%	EUR	0,0%
DNB Boligkredit 0,625 juni'25 (covered)	2,1%	EUR	-0,2%
Sparebank Vest Boligkredit Green covered	1,5%	EUR	-0,1%
RD FRN STIBM+62 okt'24 Green	1,0%	SEK	0,0%

Investeringsforeningen Maj Invest og Fondsmæglerselskabet Maj Invest A/S har udarbejdet dette materiale udelukkende til generel orientering. Indholdet er ikke en opfordring til køb eller salg af værdipapirer, herunder investeringsbeviser, og udgør ikke investeringsrådgivning eller investeringsanalyse. Investeringsforeningen Maj Invest og Fondsmæglerselskabet Maj Invest A/S påtager sig ikke ansvar for rigtigheden af informationer fra eksterne datakilder og der tages forbehold for eventuelle trykfejl i materialet.

Oplysninger om afkast i materialet er historiske og tidligere afkast kan ikke anvendes som en pålidelig indikator for fremtidige afkast. Investering er forbundet med risiko for tab og kursudviklingen kan afvige væsentligt fra det i materialet forventede. Materialet er til modtagerens personlige brug og må ikke udleveres, kopieres eller offentliggøres til andre uden Investeringsforeningen Maj Invests skriftlige tilladelse.

*Den effektive rente er en teoretisk beregning baseret på kuponrenten og aktuelle kurser. For blandt andre konverterbare obligationer korrigeres der ikke for eventuelle førtidige udtræk. Den effektive gennemsnitlige rente kan ikke tolkes som et forventet årligt afkast for afdelingen. Ved beregningen af effektiv rente for obligationer med mulighed for førtidig indfrielse anvendes "yield-to-worst" til renteberegning.