

Maj Invest Grønne Obligationer

30/6-2022

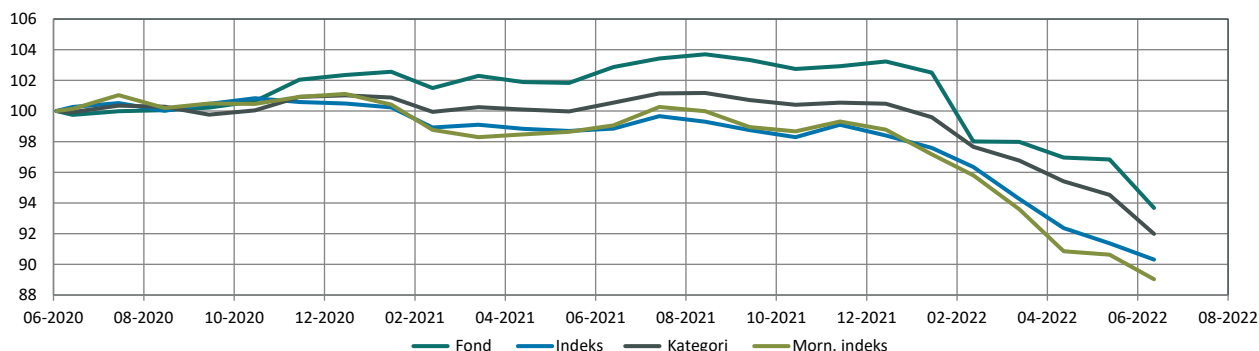
Vækst af 100 (DKK) pr. 30/6-2022

Fond: Grønne Obligationer

Kategori: Obligationer – Globale EUR Fokus

Indeks: Bloomberg Denmark Sovereign Bond Index 1 to 10 Year

Morningstar indeks: Bloomberg-Barclays Global Aggregate TR Hdg EUR

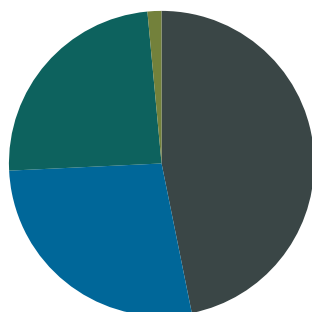


	2020	2021	2022*)	Akk.
Maj Invest	2,4%	0,9%	-9,3%	-6,3%
Sammenligningsindeks	0,5%	-2,1%	-8,2%	-9,7%
Morningstar Kategori™	1,0%	-0,5%	-8,5%	-8,0%
Morningstar Indeks	1,1%	-2,3%	-9,9%	-11,0%

*) pr. 30/6-2022. Seneste måneds afkast er baseret på foreløbige tal fra Morningstar.

Indhold

Aktivfordeling



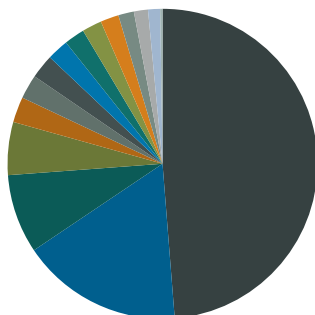
- Virksomhedsobligationer
- Stats- og statslignende obligationer
- Realkreditobligationer
- Kontant
- Marginkonti
- FX afdækning

Aktivklasser	pct.
Virksomhedsobligationer	46,8%
Stats- og statslignende obligationer	27,4%
Realkreditobligationer	24,3%
Kontant	1,5%
Marginkonti	0,0%
FX afdækning	0,0%
Total	100,0%

Realkredit	pct.
DKK Covered	11%
Variabelt forrentet	11%
Other Covered	13%
Fastforrentet	12%
Variabelt forrentet	1%
Total	24%

Virksomhedsobligationer	pct.
Financial	15%
Utilities	8%
Consumer, Cyclical	6%
Communications	6%
Industrials	5%
Energy	3%
Consumer, Non-cyclical	2%
Technology	1%
Basic Materials	1%
Total	47%

Eksponering



Valuta	pct.
EUR	49%
DKK	17%
USD	8%
GBP	6%
NOK	3%
BRL	3%
IDR	3%
MXN	2%
INR	2%
ZAR	2%
SEK	2%
PLN	2%
COP	1%
RUB	1%
CHF	0%
Total	100%

Løbetid	pct.
Mindre end 1 år	12%
1 til 3 år	15%
3 til 5 år	42%
5 til 7 år	18%
7 til 10 år	10%
10 til 15 år	1%
15 til 20 år	1%
20 til 30 år	1%
Over 30 år	0%
Total	100%

Maj Invest Grønne Obligationer

Morningstar Rating™ (Relativ til kategori)	Morningstar afkast	Morningstar risiko	Morningstar Rating™
3 År	-	-	Ikke ratet
5 År	-	-	Ikke ratet
10 År	-	-	Ikke ratet
Samlet	-	-	Ikke ratet

Risikoggetal

Effektiv varighed	3,6
Konveksitet	0,2
Deltavektor (2 år)	0,8
Deltavektor (5 år)	1,8
Deltavektor (10 år)	0,9
Deltavektor (30 år)	0,1
Effektiv gns. rente*	4,4%

Administration

Omkostninger	pct.
<i>Handelsomkostninger</i>	
Emissionstillæg	0,20%
Indløsningsfradrag	0,25%
<i>Omkostninger</i>	
Løbende administrationsomk.(CI)	0,56%
ÅOP	0,63%
Indirekte transaktionsomk.	0,13%

Note: Emissionstillæg og indløsningsfradrag kan ændres midlertidigt ved uro på de finansielle markeder. Aktuelle satser kan ses på majinvest.dk.

Positioner

Top 20 i hver kategori

	pct.	Valuta	Rente
Kreditobligation	28,3%		
Danske Bank 0.75% 2028–2029 NPS Green	2,2%	EUR	3,4%
AIB 2.875% 2026–2031 Tier 2 Green	1,7%	EUR	4,2%
Hyundai Capital 1.25% 02/2026 Green	1,7%	USD	4,7%
AES Gener SA 6.35% Perp NC2025 Green	1,6%	USD	7,2%
Storebrand Livsf. 1.875% 2031–2051 Tier 2 Green	1,6%	EUR	3,1%
European Energy 6.125% Perp NC2023 Green	1,5%	EUR	6,1%
ING 1.4% 07/2026 Green	1,4%	USD	4,0%
Ardagh Metal Packaging 3.25% 09/2028 Green	1,4%	USD	6,6%
VMED–02 4.5% 07/2031 Green	1,4%	GBP	7,9%
Telefonica 2.502% Perp NC2027	1,4%	EUR	3,1%
Momox FRN 07/2025 Green	1,3%	EUR	10,2%
Xylem 1.95% 01/2028 Green	1,3%	USD	4,4%
VodafoneZiggo 2.875% 01/2029 Green	1,3%	EUR	8,1%
SANTAN 1 1/8 06/23/27 NPS	1,3%	EUR	3,4%
UNIQA 3.25% 2025–2035 Tier 2 Green	1,3%	EUR	3,9%
Iberdrola 1.45% Perp NC2026 Green	1,2%	EUR	1,8%
TOYOTA 2.15 02/13/30 USD Green	1,2%	USD	4,3%
Volvo Car AB 2.5% 10/2027 Green	1,2%	EUR	5,4%
Verizon 3.875% 02/2029	1,2%	USD	4,5%
Telia 1.375% Perp NC2026	1,1%	EUR	1,6%
Stats- og statslignende obligationer	27,4%		
CHILE 0.83 07/02/31 EUR Green	2,9%	EUR	3,8%
IBRD 5.35 02/09/29 IDR Green	2,5%	IDR	6,8%
EIB 0.75 11/15/24 Green GBP	2,3%	GBP	2,4%
IBRD 6 1/4 10/07/26 MXN Green	2,2%	MXN	9,1%
IBRD 9 1/2 02/09/29 BRL Green	2,2%	BRL	10,8%
EBRD 4.95 jan 26 INR Green	2,0%	INR	7,7%
CAF 0 5/8 11/20/26 EUR Green	1,9%	EUR	2,2%
KFW 0 5/8 07/25/25 PLN Green	1,6%	PLN	7,4%
Serbien 1 09/23/28 Green	1,5%	EUR	6,4%
IBRD 6.75 02/09/29 ZAR Green	1,5%	ZAR	8,6%
IBRD 5 10/07/26 COP Green	1,5%	COP	9,3%
Republic of Hungary 1.75% 06/2035	1,3%	EUR	4,7%
OATi 0,1 juli 38 Green linker	1,1%	EUR	0,1%
IBRD 4pct juli 2025 (RUB)	0,8%	RUB	N/A
Poland 2 03/08/49 Green	0,6%	EUR	3,2%
IBRD 6 1/2 01/21/27 ZAR Green	0,6%	ZAR	8,0%
IBRD 5 jan 26 BRL Green	0,3%	BRL	10,6%
IBRD 6 3/4 01/21/27 RUB Green	0,3%	RUB	N/A
IBRD 6.05 02/09/29 INR Green	0,2%	INR	7,4%
IBRD 4.25 jan 26 RUB Green	0,1%	RUB	N/A
Realkreditobligation	24,3%		
RDKRE 6m Cibar+9bp 7/01/26 Green	5,6%	DKK	0,0%
NYK FRN CIB3M+3 apr'23 Green	5,5%	DKK	0,1%
Soc. Gen. covered 0.01 12/02/26 green	4,3%	EUR	1,8%
OP Mortgage Bank 1.0% 10/2027 Covered Green	4,0%	EUR	1,9%
DNB Boligkredit 0,625 juni'25 (covered)	2,0%	EUR	1,6%
Sparebank Vest Boligkredit Green covered	1,4%	EUR	1,9%
RD FRN STIBM+62 okt'24 Green	1,0%	SEK	0,4%
SPABOL 0 1/2 01/30/25 Green	0,6%	EUR	1,5%
RD FRN CIB6M–15 jul'22 Green		DKK	–0,6%

Investeringsforeningen Maj Invest og Fondsmæglerselskabet Maj Invest A/S har udarbejdet dette materiale udelukkende til generel orientering. Indholdet er ikke en opfordring til køb eller Oplysninger om afkast i materialet er historiske og tidligere afkast kan ikke anvendes som en pålidelig indikator for fremtidige afkast. Investering er forbundet med risiko for tab og kursudviklingen kan afvige væsentligt fra det i materialet forventede. Materialet er til modtagerens personlige brug og må ikke udleveres, kopieres eller offentliggøres til andre uden Investeringsforeningen Maj Invests skriftlige tilladelse.

*Den effektive rente er en teoretisk beregning baseret på kuponrenten og aktuelle kurser. For blandt andre konverterbare obligationer korrigeres der ikke for eventuelle førtidige udtræk. Den effektive gennemsnitlige rente kan ikke tolkes som et forventet årligt afkast for afdelingen. Ved beregningen af effektiv rente for obligationer med mulighed for førtidig indfrielse anvendes "yield-to-worst" til renteberegning.