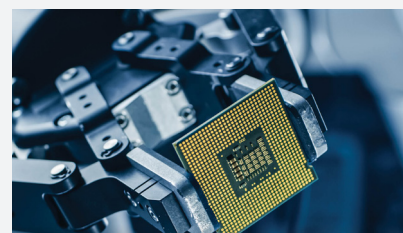
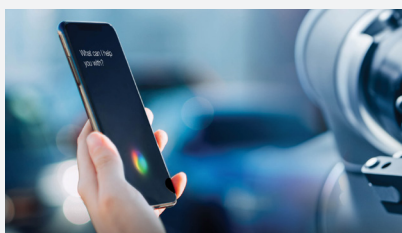
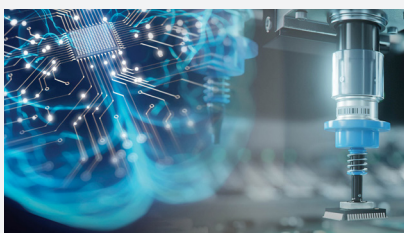


INVESTER I KUNSTIG INTELLIGENS MAJ INVEST UCITS ETF AI & SEMICONDUCTOR

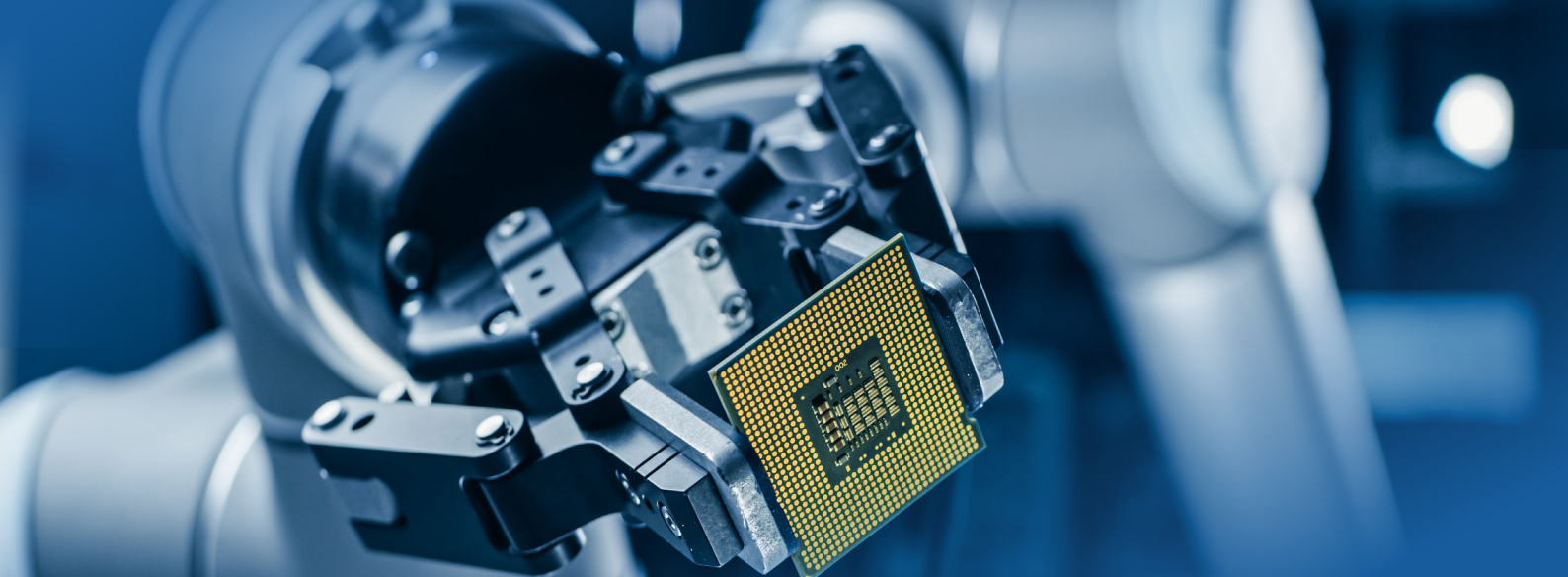
Maj Invest UCITS ETF AI & Semiconductor giver investorer mulighed for at investere i områder med et stort vækstpotentiale. Både kunstig intelligens og mikrochips har allerede oplevet markante stigninger i de seneste år, men Investeringsforeningen Maj Invests forvalter (Fondsmægler-selskabet Maj Invest) forventer et vækstpotentiale på mellem 10 og 15 pct. årligt i de kommende år.

Mikrochips og AI er vor tids industrielle revolution, og chippen er blevet kaldt vor tids olie, fordi mikrochips indgår i alle former for teknologi. Kursudsving i disse sektorer må forventes at være noget højere end i en traditionel global aktieportefølje. Porteføljen vil også have en mindre andel investeret i robotteknologi, som også er en sektor i kraftig vækst.



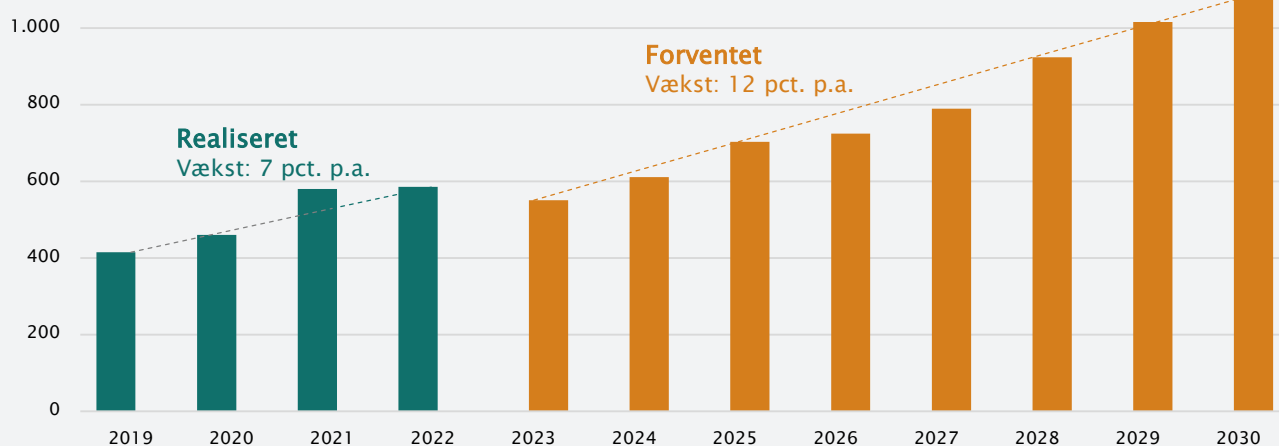
Fakta om Maj Invest UCITS ETF AI & Semiconductor:

- Afdelingen investerer i børsnoterede selskaber relateret til AI, semiconductors og robotteknologi
- Årlige omkostninger på 0,6 pct. Der henvises til prospektet for afdelingen
- Porteføljen justeres løbende og minimum 2 gange årligt
- Søg på følgende fondskode i din netbank: **DK0062615662**
- Mere information: majinvest.dk/ETF, hvor PRIIPS-KID og prospekt er tilgængeligt



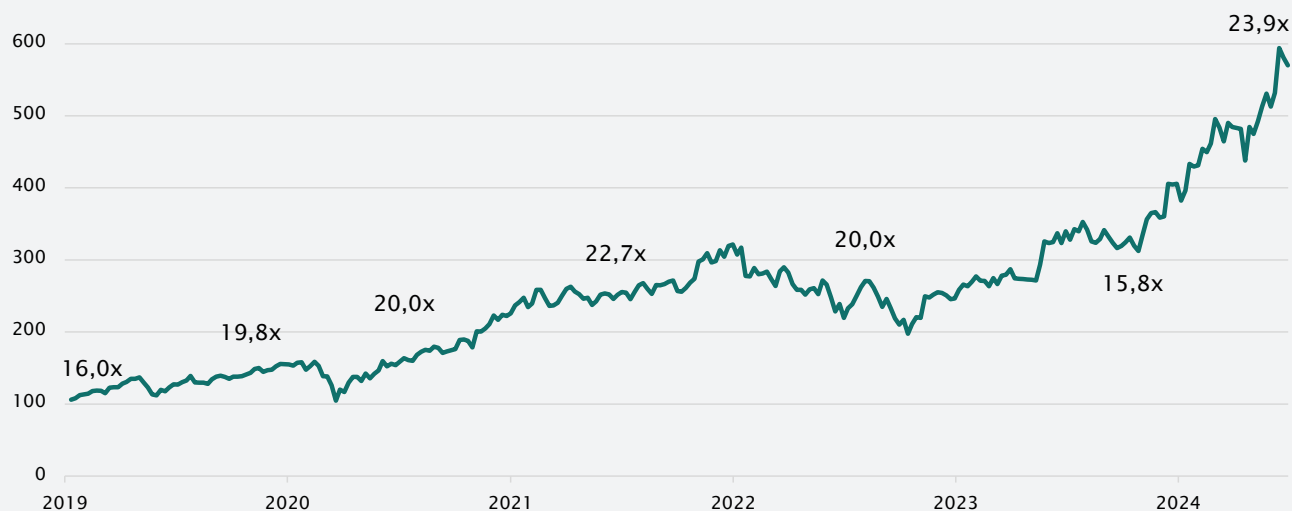
MAJ INVEST UCITS ETF AI & SEMICONDUCTOR

Forventet brug af semiconductors frem mod 2030



Note: Omsætning og vækst målt i mia. dollar og vækst i pct. p.a.
Kilde: Gartner og William Blair (marts 2023).

Kursudvikling og P/E-niveauer for de ti største semiconductor-aktier



Note: Figuren viser den indekserede kursudvikling for en kurv bestående af ti globale semiconductor-aktier. Beregningen er baseret på markedsværdi-vægte. Aktierne er: Nvidia, Broadcom, Qualcomm, Micron Tech., Advanced Micro Devices, KLA Corp., TSMC, Applied Materials, Analog Devices og Texas Instr. Historisk afkast er ingen garanti for fremtidigt afkast, og al investering medfører risiko for tab.
Kilde: Bloomberg, Maj Invest.

MAJ INVEST UCITS ETF AI & SEMICONDUCTOR

MAJINVEST.DK/ETF

Ansvarsfraskrivelse

Dette markedsføringsmateriale er udarbejdet af Investeringsforeningen Maj Invest ("Maj Invest") i samarbejde med Maj Invests hoveddistributør Fondsmæglerselskabet Maj Invest A/S. Der henvises til prospektet og informationsdokumentet, inden der træffes endelig investeringsbeslutning.

Markedsføringsmateriale er ikke et tilbud eller en opfordring til køb/salg af værdipapir, valuta eller finansielt instrument. Der henvises til prospektet for Maj Invest og PRIIP KID-dokumentet ("Fondsdokumentationen"), inden der træffes en endelig investeringsbeslutning. Markedsføringsmateriale tager ikke udgangspunkt i og er ikke tilpasset nogen investors personlige forhold. Markedsføringsmateriale er ikke investeringsrådgivning og bør ikke opfattes som sådan. Markedsføringsmateriale giver kun generelle informationer, herunder om værdipapirer og investeringsbeviser. For mere dybdegående information henvises til Fondsdokumentationen. Markedsføringsmaterialets informationer kan ikke erstatte individuel professionel rådgivning.

Markedsføringsmateriale er baseret på informationer fra kilder, som Maj Invest finder troværdige, men Maj Invest påtager sig ikke ansvar for materialets rigtighed eller for dispositioner foretaget på baggrund af markedsføringsmaterialet, herunder eventuelle tab.

Maj Invest samt dennes forvalter og hoveddistributør Fondsmæglerselskabet Maj Invest A/S, Fondsmæglerselskabet Maj Invest A/S' og dets moderselskab samt medarbejdere i Fondsmæglerselskabet Maj Invest A/S kan udføre forretninger, etablere, afslutte, ændre eller have positioner i værdipapirer, valuta og finansielle instrumenter, som er omtalt i markedsføringsmaterialet. Maj Invest har indgået aftaler om forvaltning, distribution og formidling af handel med og information om investeringsforeningsandele i Maj Invest med Fondsmæglerselskabet Maj Invest A/S, som honoreres herfor.

Vurderinger i markedsføringsmaterialet er baseret på skøn og forudsætninger. En investering i værdipapirer, herunder investeringsbeviser, er forbundet med risici. Bevægelser i markedet generelt, valutaudsving eller hændelser knyttet til værdipapirer kan påvirke kursudviklingen, som dermed kan adskille sig væsentligt fra det i markedsføringsmaterialet forventede. Historiske og tidligere afkast kan ikke anvendes som en pålidelig indikator for fremtidige afkast. Vurdering af fremtidige afkast er baseret på formodninger, som måske ikke realiseres.

Markedsføringsmaterialet er beskyttet af ophavsretslovgivningen i Danmark. Markedsføringsmaterialet er fortroligt og til modtagerens personlige brug og må ikke udleveres, kopieres eller offentliggøres til andre uden Maj Invests tilladelse, andet end i det omfang det er nødvendigt til andre personer inden for samme organisation. Markedsføringsmaterialet må desuden alene anvendes i jurisdiktioner, hvor Maj Invest har opnået tilladelse til markedsføring.